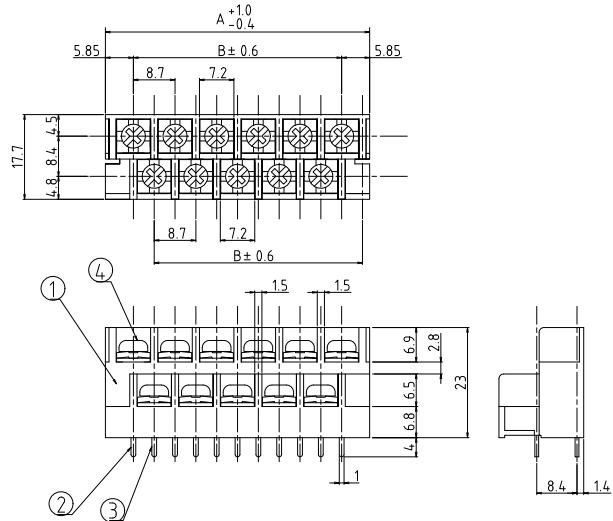


# ◆ 基板用端子台 (ピッチ8.7mm, M3.5)

———— PBT材質 ◆

## ■ TBU810AM



P (極数)	寸法 [mm]	
	A	B
3	20.4	8.7
5	29.1	17.4
7	37.8	26.1
9	46.5	34.8
11	55.2	43.5
13	63.9	52.2
15	72.6	60.9
17	81.3	69.6
19	90.0	78.3
21	98.7	87.0
23	107.4	95.7
25	116.1	104.4
27	124.8	113.1
29	133.5	121.8
31	142.2	130.5
33	150.9	139.2
35	159.6	147.9
37	168.3	156.6

※切断面は基台の場所により図面と異なる場合があります

No.	部品名	材質	規格	処理	備考
1	基台	P B T	9 4 V - 0		黒色
2	導電金具	黄銅	C 2 6 8 0 R	錫メッキ	t=0.8
3	導電金具	黄銅	C 2 6 8 0 R	錫メッキ	t=0.8
4	結線ビス	鋼	S W C H	ニッケルメッキ	角座金付ナベネジ

型名指定方法

TBU810AM-11P-NF

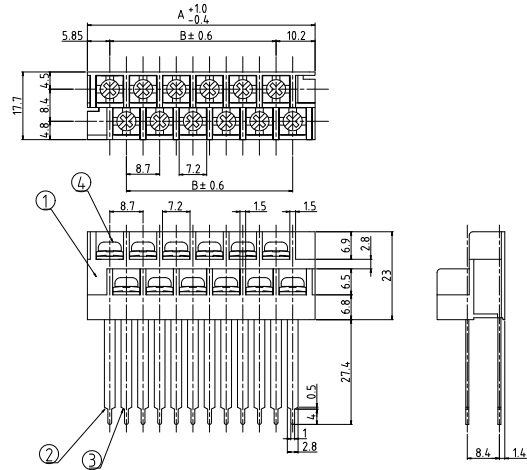
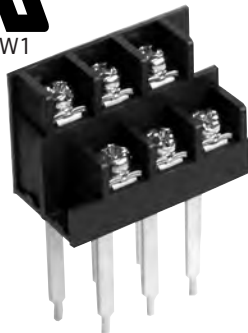
M切断

極数

RoHS対応

定格	300V, 15A
適合電線	1.25mm <sup>2</sup>
絶縁抵抗	DC500V、1000MΩ以上
耐電圧	AC2000V-1分間異常なし
温度上昇	30℃以下
使用温度	-40℃~+85℃
ビス締付トルク(推奨)	M3.5:0.8Nm

## ■ TBU817AR



P (極数)	寸法 [mm]	
	A	B
2	16.05	0.0
4	24.75	8.7
6	33.45	17.4
8	42.15	26.1
10	50.85	34.8
12	59.55	43.5
14	68.25	52.2
16	76.95	60.9
18	85.65	69.6
20	94.35	78.3
22	103.05	87.0
24	111.75	95.7
26	120.45	104.4
28	129.15	113.1
30	137.85	121.8
32	146.55	130.5
34	155.25	139.2
36	163.95	147.9
38	172.65	156.6

※切断面は基台の場所により図面と異なる場合があります

No.	部品名	材質	規格	処理	備考
1	基台	P B T	9 4 V - 0		黒色
2	導電金具	黄銅	C 2 6 8 0 R	錫メッキ	t=0.8
3	導電金具	黄銅	C 2 6 8 0 R	錫メッキ	t=0.8
4	結線ビス	鋼	S W C H	ニッケルメッキ	角座金付ナベネジ

型名指定方法

TBU817AR-12P-NF

R切断

極数

RoHS対応

定格	300V, 15A
適合電線	1.25mm <sup>2</sup>
絶縁抵抗	DC500V、1000MΩ以上
耐電圧	AC2000V-1分間異常なし
温度上昇	30℃以下
使用温度	-40℃~+85℃
ビス締付トルク(推奨)	M3.5:0.8Nm