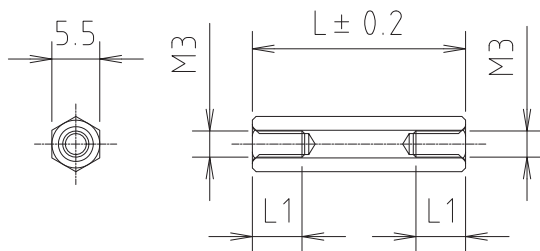
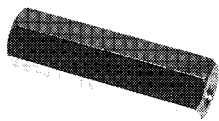


◆ 金属六角サポート ———— 黄銅、ニッケルメッキ材質 ◆

特注品も請け賜ります

■ TSA5.5

(5.5mm六角支柱、M3)



タップ部の有効ネジ長さ(L1)は下記表による

L寸法	L1(mm)
5~14	貫通
15~	6

(貫通穴~22)

● L寸法表

TSA5.5-5	TSA5.5-11	TSA5.5-16.5	TSA5.5-22	TSA5.5-29	TSA5.5-36	TSA5.5-43	TSA5.5-50
6	12	17	23	30	37	44	
7	12	17.5	24	31	38	45	
7.5	5	18	25	32	39	46	
8	13	19	26	33	40	47	
9	14	20	27	34	41	48	
10	15	21	28	35	42	49	

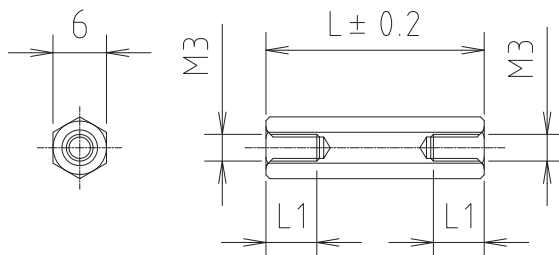
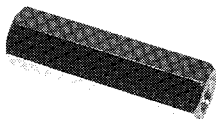
型名指定方法
TSA5.5-□-CF
Cd75ppm未満(RoHS) ↓

上記寸法以外は、500本以上で製作可

材質：黄銅(C3604BD)、ニッケルメッキ

■ TSA6

(6.0mm六角支柱、M3)



タップ部の有効ネジ長さ(L1)は下記表による

L寸法	L1(mm)
5~15	貫通
16~	6

(貫通穴~22)

● L寸法表

TSA6-5	TSA6-11	TSA6-17	TSA6-23	TSA6-29	TSA6-35	TSA6-41	TSA6-47
6	12	18	24	30	36	42	48
7	13	19	25	31	37	43	49
8	14	20	26	32	38	44	50
9	15	21	27	33	39	45	
10	16	22	28	34	40	46	

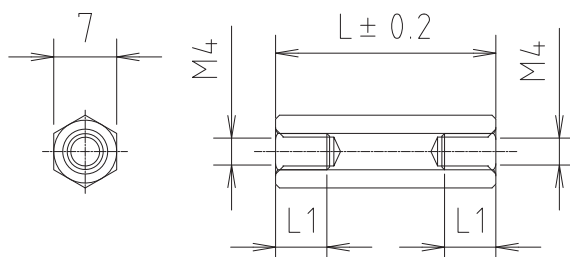
型名指定方法
TSA6-□-CF
Cd75ppm未満(RoHS) ↓

上記寸法以外は、500本以上で製作可

材質：黄銅(C3604BD)、ニッケルメッキ

■ TSA7

(7.0mm六角支柱、M4)



タップ部の有効ネジ長さ(L1)は下記表による

L寸法	L1(mm)
6~18	貫通
19~	7

(貫通穴~22)

● L寸法表

TSA7-6	TSA7-11	TSA7-17	TSA7-23	TSA7-29	TSA7-55
7	12	18	24	30	60
8	13	19	25	35	70
9	14	20	26	40	80
10	15	21	27	45	90
	16	22	28	50	100

型名指定方法
TSA7-□-CF
Cd75ppm未満(RoHS) ↓

上記寸法以外は、500本以上で製作可

材質：黄銅(C3604BD)、ニッケルメッキ